

STADTHALLE
IM BACKSTEINBAU
SULZ AM NECKAR

Zahlen, Daten, Fakten

Die Stadthalle Sulz a.N. ist der neue kulturelle und gesellschaftliche Mittelpunkt der Stadt Sulz a.N.

Im 1.OG der denkmalgeschützten ehemaligen Spinnerei der Firma Buntweberei Sulz wurden Veranstaltungsflächen geschaffen, die höchsten Ansprüchen genügen. Ob Konzert, Theater, Firmenveranstaltung oder geselliger Abend; die Stadthalle im Backsteinbau ist die richtige Adresse.

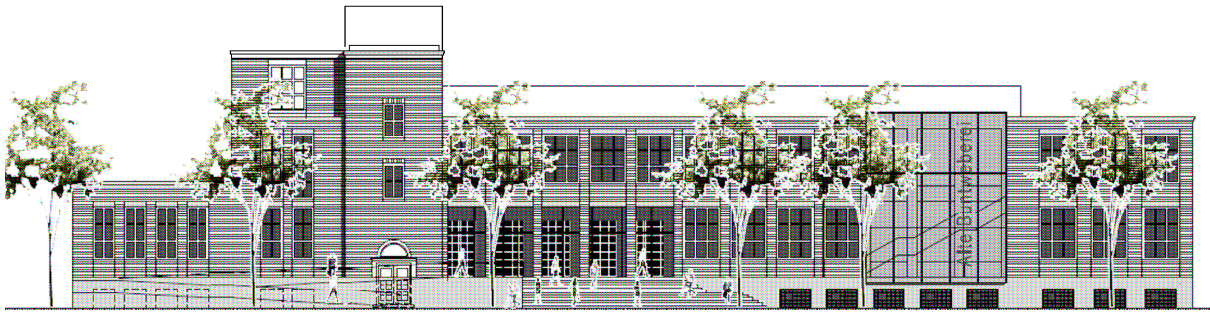
Einzigartig ist die gute Verkehrsanbindung dieser Halle:

Entfernung zum Bahnhof (Stundentakt in Richtung Stuttgart bzw. Singen):	20 m
Entfernung zur Umfahrung Sulz:	100 m
Entfernung zu Bundesstraße B14:	200 m
Entfernung zum Autobahnanschluss A81:	3,5 km

Eröffnung	Ende Oktober 2010
Saal	654 m ²
Bühne	172 m ²
Foyer	574 m ²
Küchen- und Versorgungsbereich	120 m ²
Besucherkapazität	bis 1.400 Personen (Stehplätze) bis 990 Personen (Festzeltgarnituren) bis 756 Personen (Reihen/konzertbestuhlung)

Informationen, Reservierungen und Anfragen unter Telefon 07454/9650-15 oder e-Mail stadthalle@sulz.de

wir beraten Sie gerne



STADT 
SULZ
AM NECKAR