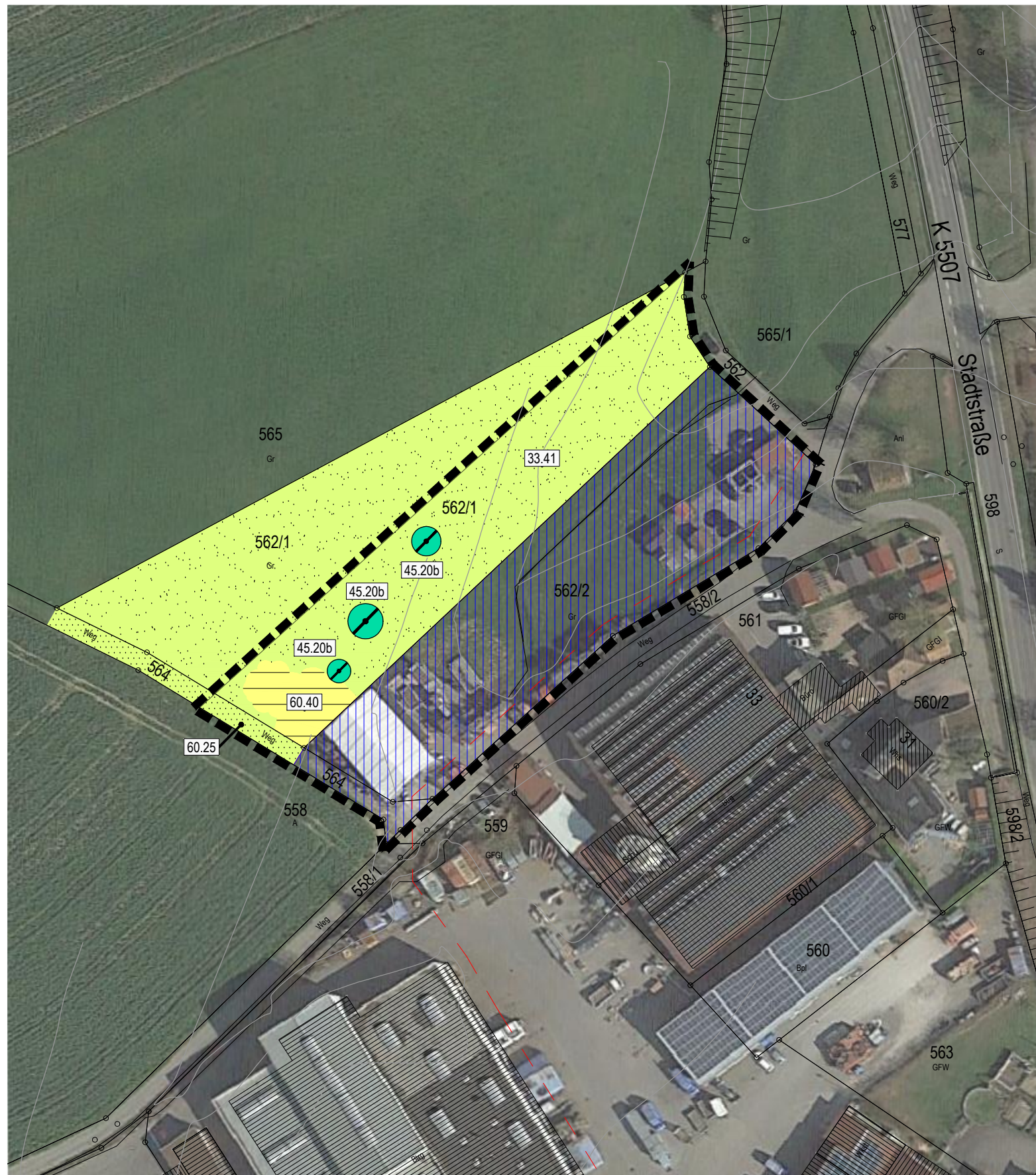


BEBAUUNGSPLAN 'GEWERBEGEBIET - WEST - 4. ÄNDERUNG UND 4. ERWEITERUNG'

STADT SULZ A.N., GEMARKUNG BERGFELDEN, LANDKREIS ROTTWEIL

BESTANDSPLAN BIOTOPE UND NUTZUNGEN



ZEICHENERKLÄRUNG

3. Gehölzarme terrestrische und semiterrestrische Biotoptypen

33. Wiesen und Weiden

33.41 Fettwiese mittlerer Standorte

4. Gehölzbestände und Gebüsche

45. Alleén, Baumreihen, Baumgruppen, Einzelbäume und Streuobstbestand

45.20 Baumgruppe

b --> auf mittelwertigen Biotoptypen (33.41, 35.11, 35.60, 37.12, 37.13, 43.10)

6. Biotoptypen der Siedlungs- und Infrastrukturfächen

Die Biotoptypen der Siedlungs- und Infrastrukturfächen können verschiedene andere Biotoptypen umfassen (z.B. Zierrasen, Ruderalvegetation, Parkwald), nach denen die Bewertung im Bedarfsfall vorgenommen werden kann.

60.25 Grasweg

60.40 Fläche mit Ver- oder Entsorgungsanlage hier: Lagerflächen

Sonstige Planzeichen

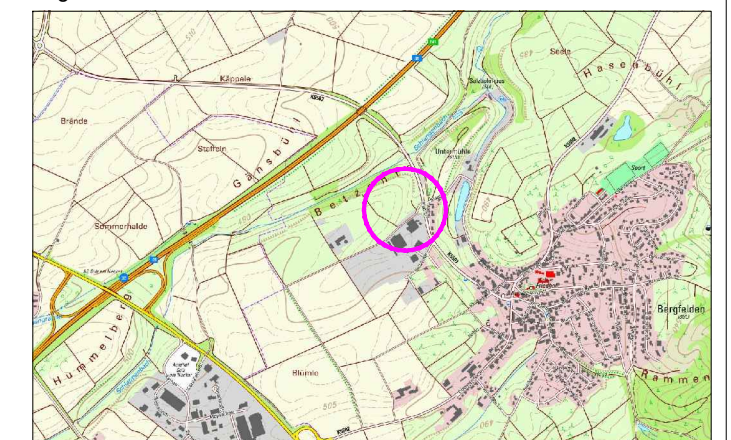
Grenze des räumlichen Geltungsbereichs

4640 Flurstücksgrenzen und Flurstücknummern

Obstbaum

Fläche bereits genehmigter B-Pläne Bewertung des Biotopwerts nach den Festsetzungen des rechtskräftigen Bebauungsplanes (vgl. Textteil Umweltbericht)

Lage im Raum



Stadt Sulz a.N.
Landkreis Rottweil



Bebauungsplan
"Gewerbegebiet - West -
4. Änderung und 4. Erweiterung"

in Sulz - Bergfelden

BESTANDSPLAN DER
BIOTOP- UND NUTZUNGSSTRUKTUREN

Maßstab: 1 : 1.000	Projektnummer: 12088		
	Plannummer: 12088/best-1.3		
Gez./Geb.	Datum	Änderungsvermerk	Grundlage: ALK
SF/De/Gf	22.06.16	Bestandsplan	
SF/De/Gf	05.12.16	Anpassung an Geltungsbereich BBP	
SF/De/Gf	22.05.17	Anpassung an Geltungsbereich BBP	



BÜRO GFRÖRER
Ingenieure, Sachverständige,
Landschaftsarchitekten
DETTENSEER STR. 23
72186 EMPFINGEN
Telefon: 07485 / 97 69 0
Telefax: 07485 / 97 69 21